

به نام آنکه جان را فکرت آموخت

## شیوه نامه اجرایی

# دوره آموزشی فلوشیپ سنجش و ارزیابی در علوم پزشکی

ویژه "اعضای هیات های متحده و ارزشیابی (اعضای بود)"

و "اعضای هیات علمی دانشگاه های علوم پزشکی سراسر کشور علاقه مندی به مشارکت در طراحی گنجینه سوالات آزمون ها"

معاونت امور دانشگاهی

مهر ماه ۱۳۹۸

## مقدمه و معرفی مختصر دوره

در راستای بهره‌مندی از بستر فضای مجازی در جهت ارتقای عدالت آموزشی و همچنین به منظور حمایت از تحقق سیاست‌های تدوین شده وزارت بهداشت، درمان و آموزش پزشکی و بسته‌های تحول و نوآوری آموزش علوم پزشکی در حوزه سنجش، ارزیابی و ارتقاء کیفی و کمی آزمون‌ها در دانشگاه‌های علوم پزشکی کشور و بر اساس تفاهم نامه منعقد شده با مرکز سنجش و آموزش پزشکی کشور، "دپارتمان سنجش و ارزیابی" در دانشگاه علوم پزشکی مجازی راه اندازی شده است و در اولین برنامه آموزشی آن "دوره آموزشی فلوشیپ سنجش و ارزیابی در علوم پزشکی" ویژه اعضای هیات‌های امتحان و ارزشیابی (اعضای بورد) و اعضای هیات علمی دانشگاه‌های علوم پزشکی سراسر کشور علاقه‌مند به مشارکت در طراحی گنجینه سوالات آزمون‌ها، در دو گروه علوم پایه و علوم بالینی طراحی شده است. این دوره یک دوره پودمانی کاملاً آنلاین متشکل از ۷ زیر پودمان مجازی ابزارهای ارزیابی دانش، سایکومتری و تحلیل آزمون‌ها، آزمون بالینی ساختارمند عینی (OSCE)، مصاحبه‌های متعدد کوتاه (MMI)، ابزارهای ارزیابی در محل کار (WPBA)، ارزیابی تفکر و استدلال بالینی و ارزیابی تفکر علمی است.

استفاده از روش آموزش مجازی باعث می‌شود که گروه هدف برنامه در سراسر دانشگاه‌های علوم پزشکی کشور قادر باشند بدون حضور فیزیکی، با بهره‌گیری از اساتید برجسته در حوزه سنجش و ارزیابی آموزش علوم پزشکی موفق به گذراندن پودمان‌های دوره و تسلط بر دانش و مهارت‌های علمی و عملی در مباحث مرتبط شوند. همچنین شرکت‌کنندگان این دوره در هر زمان از شبانه‌روز امکان دسترسی به محتوای آموزش مجازی را خواهند داشت. طول مدت این دوره، حداکثر ۹ ماه و حداقل ۱۲ ماه می‌باشد.

### اهداف دوره

۱. توانمندسازی طراحان سوالات آزمون‌های علوم پزشکی ملی و دانشگاهی در خصوص طراحی سوالات روا و پایا در آزمون‌های ملی و کشوری و با رعایت استانداردهای علمی و اجرایی

۲. ارتقای توانمندی‌های اعضای هیات علمی در زمینه طراحی سوال برای آزمون‌های ارزیابی دانش، نگرش، مهارت و عملکرد

### تشریح زیر پودمان‌های آموزشی دوره

#### ۱. زیر پودمان ابزارهای ارزیابی دانش:

این زیر پودمان به آموزش مفاهیمی در خصوص طراحی و اجرای آزمون‌هایی از قبیل سوالات چهار گزینه‌ای، آزمون‌های کوتاه پاسخ، صحیح و غلط، آزمون‌های تشریحی و ..... می‌پردازد.

#### ۲. زیر پودمان سایکومتری و تحلیل آزمون‌ها

این زیر پودمان به آموزش مفاهیمی در خصوص تحلیل آزمون‌ها و روان‌سنجی ابزارهای ارزیابی دانش، مهارت و نگرش می‌پردازد.

### ۳. زیرپودمان آزمون بالینی ساختارمند عینی (OSCE)

این زیر پودمان به آموزش مفاهیمی از قبیل ماهیت آزمون، نحوه برگزاری و اقدامات اجرایی قبل، حین و پس از برگزاری آزمون اسکی می‌پردازد.

### ۴. زیرپودمان مصاحبه های متعدد کوتاه (MMI)

این زیر پودمان به آموزش مفاهیمی از قبیل ماهیت آزمون، توانمندی‌های غیر شناختی، ابزارهای ارزیابی مانند چک لیست و ملاحظات اجرایی قبل، حین و پس از برگزاری این آزمون می‌پردازد.

### ۵. زیرپودمان ابزارهای ارزیابی در محل کار (WPBA)

این زیر پودمان به مفاهیم، اصول و ملاحظات اجرایی به منظور طراحی و اجرای ابزارهای ارزیابی در محل کار مانند *DOPS*، *MINI CEX*، *CBD*، ارزیابی ۳۶۰ درجه و ..... می‌پردازد.

### ۶. زیرپودمان ارزیابی تفکر و استدلال بالینی

این زیر پودمان به مفاهیم، اصول و ملاحظات اجرایی به منظور طراحی و اجرای ابزارهای ارزیابی تفکر و استدلال بالینی مانند *Script Concordance*، *KF* و ..... می‌پردازد.

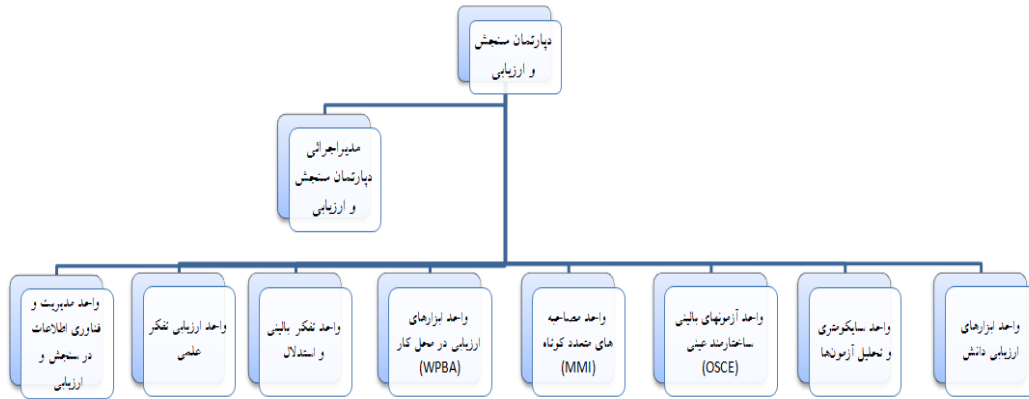
### ۷. زیرپودمان ارزیابی تفکر علمی

در این زیرپودمان در خصوص مفاهیم و اصول ارزیابی تفکر علمی بحث می‌شود.

### دپارتمان مسؤل اجرای دوره (سنجش و ارزیابی در علوم پزشکی)

دپارتمان سنجش و ارزیابی در علوم پزشکی کشور با اتکاء به نیروهای متخصص و بهره‌گیری از آن‌ها در زمینه پاسخ‌گویی به نیازهای مطالعاتی نو و علمی و سازمان‌یافته به ارائه خدمات مستمر آموزشی، پژوهشی و کارشناسی در زمینه سنجش و ارزیابی حوزه آموزش علوم پزشکی می‌پردازد. اهداف مشخص این دپارتمان کمک به توانمند سازی داوطلبان، برگزارکنندگان، مدیران اجرایی و طراحان سئوالات آزمون‌های علوم پزشکی کشوری، تشخیص و تعیین حوزه‌های مورد نیاز پژوهشی در حوزه سنجش و ارزیابی در آموزش علوم پزشکی کشور، انجام تحقیقات موردی و اشاعه‌ی نتایج پژوهش‌ها به واحدها و مراکز فعال در حوزه سنجش و ارزیابی در دانشگاه‌های علوم پزشکی کشور می‌باشد.

این دپارتمان دارای زیرواحدهای به شرح زیر است:



هر زیر واحد متشکل از کمیته علمی با عضویت اعضای محترم هیات علمی وابسته دانشگاه علوم پزشکی مجازی و دارای تخصص در حوزه‌های مختلف سنجش و ارزیابی در آموزش علوم پزشکی می‌باشند. این افراد مسئولیت طراحی، تولید محتواهای آموزشی و اجرای دوره را به عهده دارند.

### واجدین شرایط ثبت نام

واجدین شرایط برای ثبت نام در این دوره شامل موارد زیر می باشند:

**اعضای هیئت علمی عضو هیات‌های ممتحنه و ارزشیابی (اعضای مورد):** این گروه متشکل از اعضای محترم هیات علمی در دانشگاه/ دانشکده‌های علوم پزشکی کشور در کلیه رشته‌های علوم بالینی و علوم پایه در دبیرخانه‌های شورای آموزش پزشکی و تخصصی، داروسازی، دندانپزشکی، علوم پایه و پزشکی عمومی می باشند.

**اعضای هیات علمی علاقه مند به بحث سنجش و ارزیابی در علوم پزشکی:** این گروه متشکل از اعضای هیات علمی (تعهدات قانونی، سرباز هیئت علمی، پیمانی و رسمی) در دانشگاه/ دانشکده‌های علوم پزشکی کشور در کلیه رشته‌های علوم بالینی و علوم پایه می باشند که علاقه‌مند به طراحی سوال به منظور قرار دادن در گنجینه‌های سوالات ملی یا منطقه‌ای هستند.

## فرایند انتخاب و طی زیر پودمان‌های آموزشی

داوطلبان فرایند آموزشی زیر را برای گذراندن این دوره در سامانه مدیریت یادگیری الکترونیکی نوید طی خواهند نمود:

۱. شرکت در دوره فشرده ۱۰ روزه "مقدمات یادگیری الکترونیکی" برای گروه هدف دانشجویان و اساتید مجازی، به منظور آموزش

نحوه کار با سامانه مدیریت یادگیری الکترونیکی نوید و آشنایی با فرآیندهای یاددهی-یادگیری مرتبط با آموزش مجازی

۲. گذراندن پودمان‌های آموزشی دوره در دو مسیر آموزش علوم پایه و علوم بالینی :

با توجه به اینکه برنامه آموزشی فوق‌الذکر برای دو گروه هدف اعضای محترم هیات علمی گروه علوم پایه و علوم بالینی با دو مسیر

مختلف آموزشی طراحی و اجرا شده است مسیر انتخاب و گذراندن پودمان‌ها در سامانه مدیریت یادگیری الکترونیکی نوید به شکل

زیر خواهد بود:

لازم به ذکر است رعایت ترتیب در انتخاب و گذراندن دوره‌های پودمانی مطابق با جدول زیر الزامی است.

ترتیب گذراندن پودمان‌ها	نام پودمان	مسیرهای آموزشی
۱	پودمان ابزارهای ارزیابی دانش	مسیر آموزش علوم بالینی
۲	پودمان سایکومتری و تحلیل آزمون‌ها	
۳	پودمان آزمون بالینی ساختارمند عینی (OSCE)	
۴	پودمان مصاحبه‌های متعدد کوتاه (MMI)	
۵	پودمان ابزارهای ارزیابی در محل کار (WPBA)	
۶	پودمان ارزیابی تفکر و استدلال بالینی	
۱	پودمان ابزارهای ارزیابی دانش	مسیر آموزش علوم پایه
۲	پودمان سایکومتری و تحلیل آزمون‌ها	
۳	پودمان آزمون بالینی ساختارمند عینی (OSCE)	
۴	پودمان مصاحبه‌های متعدد کوتاه (MMI)	
۵	پودمان ارزیابی تفکر علمی	

## خدمات آموزشی برنامه

فراخوان، پذیرش، ثبت نام و ارزیابی فراگیران از طریق دانشگاه علوم پزشکی مجازی انجام خواهد شد.

## روش‌های ارزیابی فراگیران

ارزیابی فراگیران در این دوره آموزش مجازی به صورت تکوینی است. روش‌های ارزیابی فراگیران عبارتند از:

۱. انجام فرایندهای آموزش مجازی در سامانه مدیریت یادگیری نوید شامل مطالعه دقیق محتوای آموزشی، مشارکت در بحث گروهی

و .....

۲. انجام تکالیف مشخص شده در هر پودمان و ارسال آن از طریق سامانه مدیریت یادگیری نوید

تبصره: ملاک ورود به پودمان بعدی و گذراندن آن انجام فرایندهای آموزشی فوق الذکر بر مبنای گزارش استخراج شده از سامانه مدیریت یادگیری الکترونیکی نوید است.

### شهریه ثبت نام

مبلغ شهریه دوره فلوشیپ سنجش و ارزیابی به شرح زیر می باشد:

شهریه ثبت نام		گروه هدف	ردیف
آموزش علوم پایه	آموزش علوم بالینی		
توسط معاونت آموزشی وزارت متبوع پرداخت می گردد.	توسط معاونت آموزشی وزارت متبوع پرداخت می گردد.	اعضای هیات ممتحنه و ارزشیابی (اعضا بورد)	۱.
۹۴۸۶۰۰۰ ریال	۱۴۲۲۹۰۰۰ ریال	اعضای هیئت علمی دانشگاه های علوم پزشکی سراسر کشور علاقه مند به مشارکت در گنجینه سوالات آزمون ها	۲.

به منظور پرداخت شهریه متقاضیان محترم می بایست پس از تکمیل مراحل ثبت نام، از درگاه سامانه ثبت نام آنلاین دانشگاه علوم پزشکی مجازی به آدرس [register.vums.ac.ir](http://register.vums.ac.ir) جهت پرداخت شهریه اقدام کنند.

### گواهینامه پایان دوره

در صورت گذراندن موفقیت آمیز کلیه پودمان های دوره توسط دانشگاه علوم پزشکی مجازی به شرکت کنندگان واجد شرایط "گواهینامه فلوشیپ سنجش و ارزیابی در علوم پزشکی" اعطا خواهد شد.

تقویم و نیمرخ آموزشی مسیر آموزش علوم بالینی:

تاریخ های مهم	فعالیت ها و اقدامات
۱ تا ۱۰ بهمن	<i>e-Teacher</i> شروع دوره
۱ تا ۱۰ بهمن	<i>e-Learner</i> شروع دوره
<b>شروع دوره ۱۵ بهمن</b>	
۱۵ بهمن تا ۱۹ اسفند	پودمان ابزارهای ارزیابی دانش
۲۰ اسفند تا ۸ اردیبهشت	پودمان سایکومتری و تحلیل آزمون‌ها
۹ اردیبهشت تا ۲۸ خرداد	پودمان آزمون بالینی ساختارمند عینی (OSCE)
۲۹ خرداد تا ۲ مرداد	پودمان مصاحبه‌های متعدد کوتاه (MMI)
۳ مرداد تا ۷ مهر	پودمان ابزارهای ارزیابی در محل کار (WPBA)
۸ مهر تا ۱۵ آبان	پودمان ارزیابی تفکر و استدلال بالینی

تقویم و نیمرخ آموزشی مسیر آموزش علوم پایه :

تاریخ های مهم	فعالیت ها و اقدامات
۱ تا ۱۰ بهمن	<i>e-Teacher</i> شروع دوره
۱ تا ۱۰ بهمن	<i>e-Learner</i> شروع دوره
شروع دوره ۱۵ بهمن	
۱۵ بهمن تا ۱۹ اسفند	پودمان ابزارهای ارزیابی دانش
۲۰ اسفند تا ۸ اردیبهشت	پودمان سایکومتری و تحلیل آزمون‌ها
۹ اردیبهشت تا ۲۸ خرداد	پودمان آزمون بالینی ساختارمند عینی ( <i>OSCE</i> )
۲۹ خرداد تا ۲ مرداد	پودمان مصاحبه‌های متعدد کوتاه ( <i>MMI</i> )
۳ مرداد تا ۷ شهریور	پودمان ارزیابی تفکر علمی